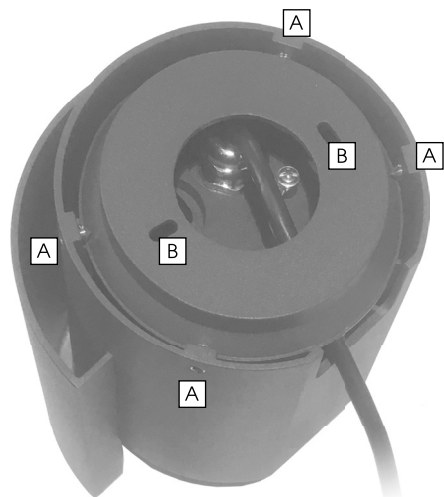


Vielen Dank für Ihren Einkauf!  
Sie haben ein hochwertiges Qualitätsprodukt von LCD erworben.



#### **Lieferumfang:**

- Leuchte mit 3 Meter Kabel und Schuko-Stecker
- Montagekit (2 Schrauben, 2 Dübel, zusätzliche Kabeleinführung, Inbusschlüssel SW 3,0)

#### **Benötigtes Werkzeug:**

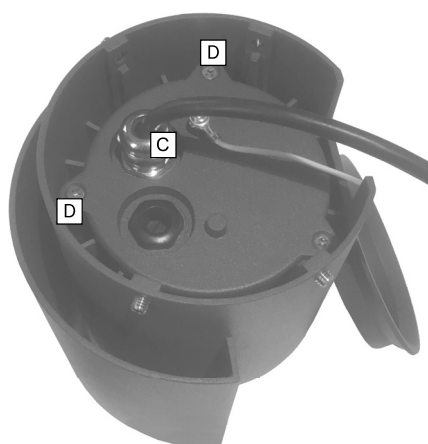
- Inbusschlüssel SW 3,0
- Bohrmaschine
- Kreuzschlitzschraubendreher

#### **Montage:**

1. Für die Inbetriebnahme schließen Sie die Leuchte an eine 230 V Steckdose an.

Falls Sie die Leuchte fest verbauen möchten, gehen Sie wie folgt vor:

1. Trennen Sie die Bodenleuchte zunächst von der 230 V Steckdose.
2. Lösen Sie anschließend die vier Inbusschrauben [A] die sich seitlich an der Bodenleuchte befinden und ziehen Sie das Gehäuse vorsichtig nach oben ab.
3. Stellen Sie den Leuchtenfuß vorsichtig auf den Boden ab und zeichnen Sie die benötigten Bohrlöcher [B] an.
4. Bohren Sie nun die Löcher in den Boden. Setzen Sie nun die mitgelieferten Dübel ein und schrauben Sie den Leuchtenfuß am Boden fest. Setzen Sie jetzt das Gehäuse auf den Leuchtenfuß, achten Sie darauf, dass das Kabel nicht zwischen Leuchtenfuß und Gehäuse eingequetscht wird. Befestigen Sie das Gehäuse wieder mit den vier Schrauben [A]. Für die Inbetriebnahme schließen Sie die Leuchte an eine 230 V Steckdose an.



#### **Optional 5. Sie möchten einen bereits am Montageort vorhandenen Stromanschluss verwenden:**

Dazu muss der Schraubverschluss [C] der Kabeldichtung geöffnet werden und drei Kreuzschlitzschrauben [D] von dem Leuchtendeckel entfernt werden. Dann kann im Inneren der Leuchte an der Kabelklemme das Kabel ausgetauscht werden (N, L und Erdung). Wenn das Kabel ausgetauscht wurde, muss darauf geachtet werden, dass die Kabeldichtung [C] wieder fest zuge dreht wird. Daraufhin die drei Schrauben [D] wieder einsetzen.

**Elektrische Bauteile dürfen nur von Elektrofachpersonal installiert werden!**  
**Für die Installation und den Betrieb dieser Leuchte sind die nationalen und internationalen elektronischen Sicherheitsvorschriften zu beachten. Wir weisen ausdrücklich nochmals darauf hin, dass unsere Leuchten nicht seewasser- bzw. chlorwasserbeständig sind.**



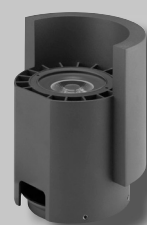
#### **Montageanleitung für Bodenleuchte Typ 5005**

##### **Maße:**

Länge: 17,00 cm  
Breite: 12,50 cm  
Durchmesser: 12,00 cm

##### **Leuchtmittel:**

1× 15W LED  
ca. 3000K, 886 lm,  
Lichtfarbe warm-weiß



Typ 5005